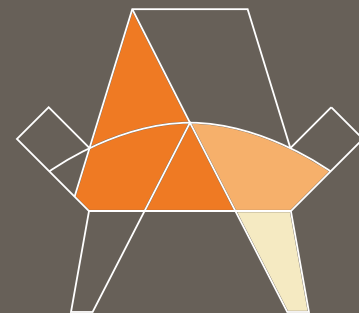




**arauco**



# MANUAL DE USOS

**arauco**  
MELAMINA

VESTO  
arauco

CUIDADOS, LIMPIEZA,  
ALMACENAMIENTO Y  
RECOMENDACIONES

# ÍNDICE

1

## ESTO ES ARAUCO

4 Nuestros Productos

2

## CUIDADOS GENERALES

7 Usos

7 Condiciones de humedad y temperatura

3

## LIMPIEZA

9 Limpieza cotidiana

9 Limpieza de manchas difíciles

10 Productos para limpiar Melamina

10 Productos No Recomendados para limpiar Melamina



1

# ESTO ES ARAUCO

Tenemos más de 50 años desarrollando productos en base a recursos forestales renovables, los cuales nos permiten ofrecer una amplia variedad de **soluciones sustentables** y de calidad para la industria del papel, la construcción, la mueblería y la energía.



## NUESTROS PRODUCTOS



**arauco**  
MELAMINA



**VESTO**  
arauco



**arauco**  
TRUPAN



**ARAUCOPLY**



**carbano  
neutral**

**PRODUCTOS COMPROMETIDOS  
CON EL MEDIO AMBIENTE**  
ARAUCO, primera empresa forestal  
del mundo en certificarse como  
Carbono Neutral

El Dióxido de carbono (CO<sub>2</sub>), capturado por los árboles de los bosques nativos y plantaciones de la empresa, **supera las emisiones de gases de efecto invernadero** generadas a lo largo de todo el proceso productivo a nivel global.





## PROTECCIÓN CONTRA VIRUS Y BACTERIAS ÚNICA EN EL MERCADO MEXICANO

VESTO  
arauco



### PROTECCIÓN ANTIMICROBIANA DE COBRE

Elimina el 99.9% de virus y bacterias de la superficie

## NANOPARTÍCULAS DE COBRE

Evolución tecnológica en Melamina

**arauco**  
MELAMINA

### EFICAZ CONTRA EL VIRUS CAUSANTE DEL COVID-19

Los estudios que se han realizado sobre el BETACORONAVIRUS HUMANO (OC43), el que se considera de la misma familia y subfamilia del SARS-CoV-2, confirman la efectividad en un 99.9% de la inactivación del virus causante del COVID-19.



  
**Podrás fabricar muebles y proyectos que cuidan de la salud**  
Ofreciendo muebles y ambientes interiores más sanos para las personas

  
**Mantiene su efectividad permanentemente**  
durante toda la vida útil del tablero, incluso después de múltiples procesos de limpieza.

  
**Protección en toda la superficie melamínica del tablero**



VER VIDEO



# 2

## CUIDADOS GENERALES

Los tableros de Melamina Arauco son un material noble y resistente, cumplen con normas y certificaciones internacionales, sin embargo, es importante darle un uso correcto y mantener ciertos cuidados, los cuales permitirán mantener su excelente acabado original y durabilidad.

A continuación describimos las principales recomendaciones para el cuidado general de tableros de Melamina Arauco.



## USO EN INTERIORES

Todos los tableros de Melamina Arauco están diseñados para utilizarse únicamente en interiores.

Los tableros de Melamina Arauco están diseñados para convertirse en muebles de cocina, closets, vestidores, centros de entretenimiento, puertas de comunicación, todo tipo de revestimientos y acabados, mobiliario de oficina, mobiliario de hoteles, mobiliario para establecimientos comerciales, es decir, son diseñados para infinidad de usos y aplicaciones de interiorismo, en todo este tipo de ambientes tendrán su mejor uso y aplicación.

## CONDICIONES DE HUMEDAD Y TEMPERATURA

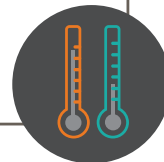
1

Evitar el contacto directo con agua, y en caso de que se presente contacto con agua, retirar inmediatamente, secando cualquier líquido que accidentalmente caiga sobre la superficie o sustrato.



2

Evitar los cambios bruscos de temperatura y humedad, un ambiente fresco y seco siempre será ideal.



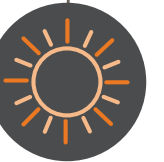
3

Evitar la exposición directa a fuentes de calor intensas como: estufas, chimeneas y radiadores.



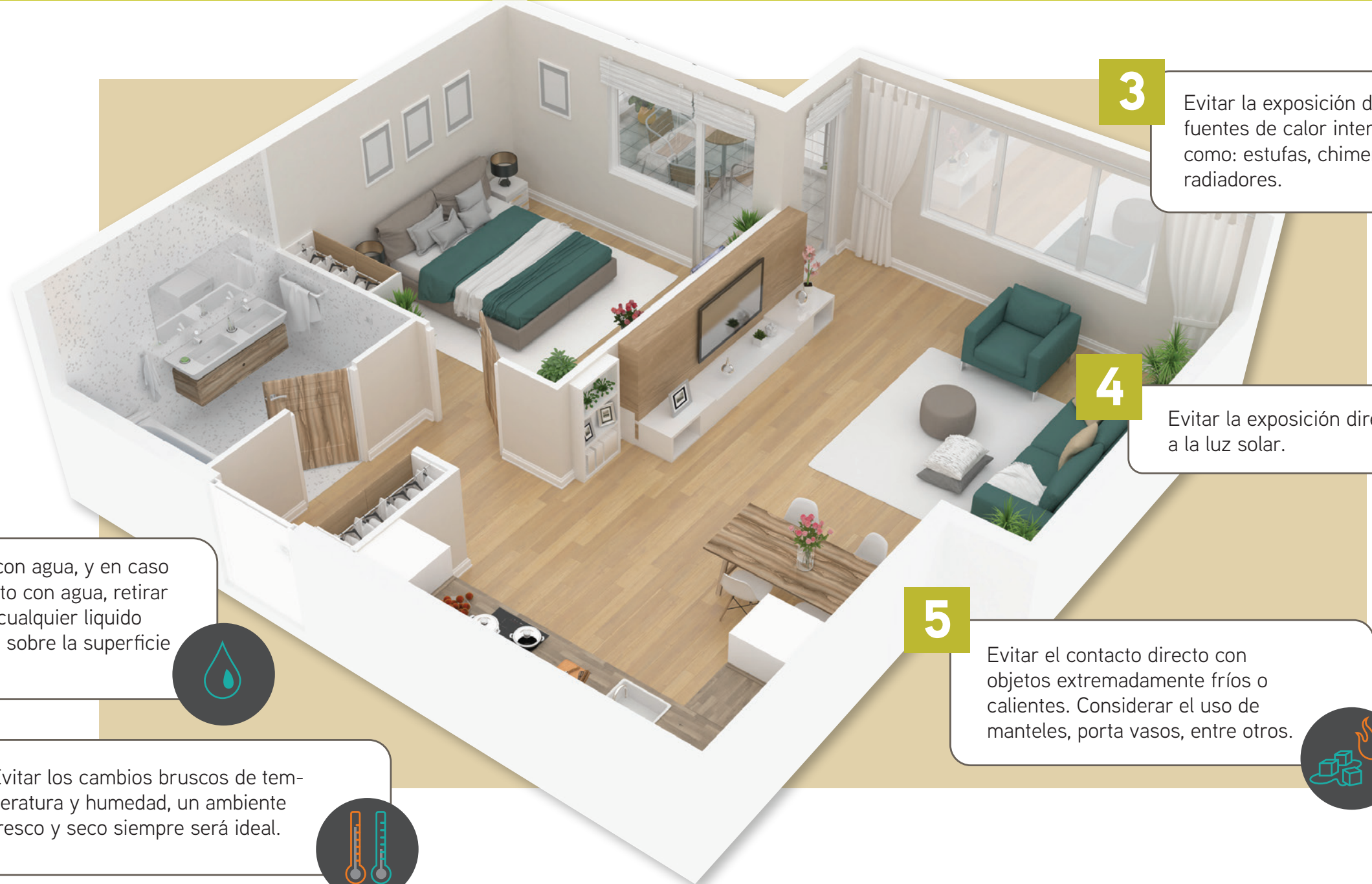
4

Evitar la exposición directa a la luz solar.



5

Evitar el contacto directo con objetos extremadamente fríos o calientes. Considerar el uso de manteles, porta vasos, entre otros.





A close-up photograph showing a person's hands wearing blue nitrile gloves. The person is using a white microfiber cloth to clean a dark wood-grain surface, likely a cabinet or desk. The background is slightly blurred, showing more of the wooden structure.

# 3

## LIMPIEZA

La superficie de los tableros de Melamina Arauco al presentar una composición cerrada y libre de poros, vuelve la limpieza y mantenimiento muy sencillo. Por lo anterior los tableros de Melamina Arauco son resistentes al uso y desgaste cotidiano.



## 1 LIMPIEZA COTIDIANA

## 2 LIMPIEZA DE MANCHAS DIFÍCILES

El objetivo es que puedas tener muebles limpios y que conserven su excelente acabado por mucho tiempo.

Existen distintos tipos de manchas y suciedad a los que nos podremos enfrentar cuando limpiamos un mueble de Melamina Arauco, y dependiendo de el tipo y grado de mancha o suciedad es que podemos hacer recomendaciones puntuales.

A continuación las recomendaciones para facilitar tu rutina de limpieza de muebles de Melamina Arauco:



## 1 LIMPIEZA COTIDIANA

Para realizar limpieza cotidiana o leve, únicamente es necesario utilizar un paño suave (no abrasivo) muy levemente humedecido para retirar el polvo o suciedad superficial, es muy importante secar la superficie después del proceso de limpieza, realizarlo de forma cotidiana te permitirá conservar adecuadamente el mobiliario de Melamina Arauco.



## 2 LIMPIEZA DE MANCHAS DIFÍCILES

Para eliminar manchas difíciles de limpiar (pegamento, pintura, crayón, grasa, barniz, cochambre, etc.) será necesario recurrir a limpiadores que ayuden a este proceso, pero es importante no excederse en el uso de estos agentes limpiadores ni tampoco utilizarlos de forma cotidiana, su uso debe ser moderado y únicamente debe ser para casos eventuales.

### OPCIÓN 1 CLORO + AGUA

Realizar una mezcla hecha con una cucharada de cloro por cada litro de agua y con esa solución humedecer muy levemente un paño suave, limpiar tu mueble y por último secar toda la superficie para eliminar todo tipo de residuos

### OPCIÓN 2 ALCOHOL + AGUA

Realizar una mezcla 50% alcohol y 50% agua y con esa solución humedecer muy levemente un paño suave, limpiar tu mueble y por último secar toda la superficie para eliminar todo tipo de residuos

### OPCIÓN 3 THINNER PARA CASOS EXTREMOS

Utilizar con moderación Thinner, humedeciendo muy levemente un paño suave o estopa, limpiar tu mueble y por último secar toda la superficie para eliminar todo tipo de residuos.



## PRODUCTOS DE USO MODERADO O RESTRINGIDO PARA LIMPIAR TABLEROS DE Melamina ARAUCO

### CLORO

Evitar usar mezclas 100% cloro

Utiliza una solución de una cucharada  
de cloro por cada litro de agua

Evita usar cloro de forma frecuente

Evita dejar residuos de cloro

### THINNER

Evita usar thinner de forma frecuente

Su uso debe ser con moderación

Únicamente se recomienda para casos  
extremos

Evita dejar residuos de thinner



## NO RECOMENDADOS

### LIMPIADORES RESTRINGIDOS

Se debe evitar el uso de limpiadores abrasivos,  
por ejemplo:

Sosa Cáustica

Ácido Muriático

Quita Sarro

Detergentes de cocina

Limpiadores de usos múltiples



### PAÑOS Y FIBRAS ABRASIVAS

La recomendación siempre será utilizar un  
pañó suave, por lo tanto debemos evitar el  
uso de:

Fibras metálicas

Paños abrasivos

Fibras limpiadoras



### LIMPIADORES CASEROS

No esta recomendado el uso de limpiadores  
caseros debido a que podrían dañar el acabado  
melamínico, por ejemplo:

Jugo de limón

Vinagre

Bicarbonato de sodio



### CERAS

No esta recomendado el uso de ningún tipo  
de cera

Ceras lustra muebles

Ceras automotrices








# arauco

[mx.arauco.com](https://www.mx.arauco.com)

 @araucomexico

 Arauco Soluciones Sostenibles

**Nota:**

Los datos del presente manual se basan en parámetros técnicos actuales. Dichos parámetros podrán ser modificados debido a la continua evolución de los Productos Arauco. Por lo tanto el presente manual no puede ser utilizado como documento con valor jurídico.